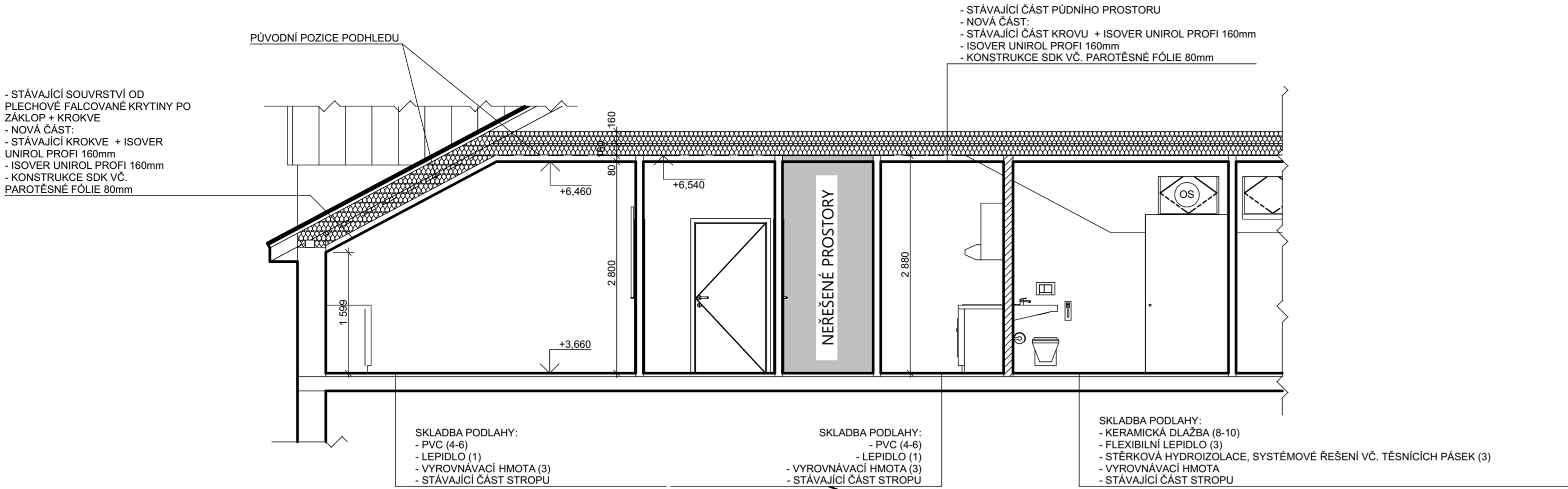
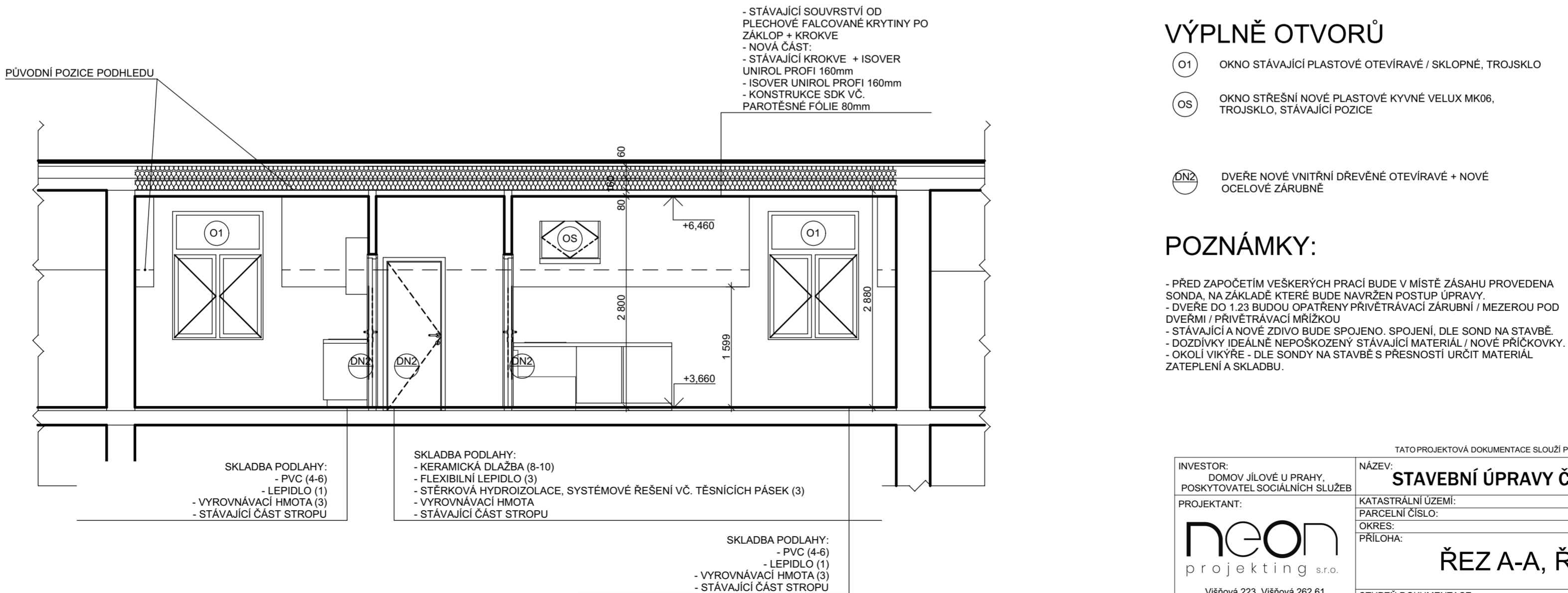


ŘEZ A-A



ŘEZ B-B



LEGENDA HMOT

- STÁVAJÍCÍ ZDIVO CIHELNÉ - VNITŘNÍ
STÁVAJÍCÍ ZDIVO CIHELNÉ + ZATEPLENÍ - VNĚJŠÍ
- NOVÉ ZDIVO YTONG 125 (125 mm), popř.100mm

VÝPLNĚ OTVORŮ

- 01 OKNO STÁVAJÍCÍ PLASTOVÉ OTEVÍRAVÉ / SKLOPNÉ, TROJSKLO
- OS OKNO STŘEŠNÍ NOVÉ PLASTOVÉ KYVNÉ VELUX MK06, TROJSKLO, STÁVAJÍCÍ POZICE
- DN2 DVEŘE NOVÉ VNITŘNÍ DŘEVĚNÉ OTEVÍRAVÉ + NOVÉ OCELOVÉ ZÁRUBNĚ

POZNÁMKY:

- PŘED ZAPOČETÍM VEŠKERÝCH PRACÍ BUDE V MÍSTĚ ZÁSAHU PROVEDENA SONDA, NA ZÁKLADĚ KTERÉ BUDE NAVRŽEN POSTUP ÚPRAVY.
- DVEŘE DO 1.23 BUDOU OPATŘENY PŘIVĚTRÁVACÍ ZÁRUBNÍ / MEZEROU POD DVEŘMI / PŘIVĚTRÁVACÍ MRÍŽKOU
- STÁVAJÍCÍ A NOVÉ ZDIVO BUDE SPOJENO. SPOJENÍ, DLE SOND NA STAVBĚ.
- DOZDÍVKY IDEÁLNĚ NEPOŠKOZENÝ STÁVAJÍCÍ MATERIÁL / NOVÉ PŘÍČKOVKY.
- OKOLÍ VIKÝŘE - DLE SONDY NA STAVBĚ S PŘESNOSTÍ URČIT MATERIÁL ZATEPLENÍ A SKLADBU.

TATO PROJEKTOVÁ DOKUMENTACE SLOUŽÍ PRO ZISKÁNÍ STAVEBNÍHO POVOLENÍ A NENÍ DOKUMENTACÍ PROVÁDĚCÍ ANI VÝROBNÍ			
INVESTOR: DOMOV JÍLOVÉ U PRAHY, POSKYTOVATEL SOCIÁLNÍCH SLUŽEB	NÁZEV: STAVEBNÍ ÚPRAVY ČÁSTI 2NP	VEDOUcí PROJEKTANT (HIP): Ing. Ondřej Nergl VYPRACOVAL: Ing. Ondřej Nergl ODPOVĚDNÁ OSOBA: Ing. Štěpán Polák	
PROJEKTANT: neon projekting s.r.o. Višňová 223, Višňová 262 61 IČ: 09324992, DIČ: CZ09324992 www.neonprojekting.cz	KATASTRÁLNÍ ÚZEMÍ: JÍLOVÉ U PRAHY 660094 PARCELNÍ ČÍSLO: st. 116 OKRES: PRAHA - ZÁPAD PŘÍLOHA:	DATUM: 11/2024	ČKAIT 9464
ŘEZ A-A, ŘEZ B-B			
STUPEŇ DOKUMENTACE: DSP		ČÁST: ARCHITEKTONICKO STAVEBNÍ ŘEŠENÍ	
MĚŘÍTKO: 1:50	Č.ČÁSTI: D.1.1	Č.PŘÍLOHY: D.1.1.4	